

# Resumen 5 Videos



Heidy Abigail Bautista Gutierrez

# Introducción



✧ **Packet tracer.** Es una herramienta de aprendizaje y simulación de redes interactiva para los instrucciones y alumnos. Esta herramienta les permite a los usuarios crear topologías de red, configurar dispositivos insertar paquetes y simular una red con múltiples representaciones visuales.

# Tipo de Vistas



- ❧ **Logical;** Nuevo cluster, Mover objeto, Definir fondo, Ventana
- ❧ **Physical;** New city, New building, New closet, Move object, Grid, Set background.

# Barra de Herramientas



- ☞ Abrir asistente
- ☞ Guardar proyecto
- ☞ Proyecto nuevo
- ☞ Copiar pegar d
- ☞ Deshacer y Rehacer
- ☞ Zoom
- ☞ Paleta dibujo
- ☞ Dispositivos personalizados
- ☞ Imprimir
- ☞ Activity Wizard



# Ventana de Trabajo



Logical [Root] New Cluster Move Object Set Tiled Background Viewport

Time: 00:03:16 Power Cycle Devices Fast Forward Time

Realtime

Scenario 0

New Delete

Toggle PDU List Window

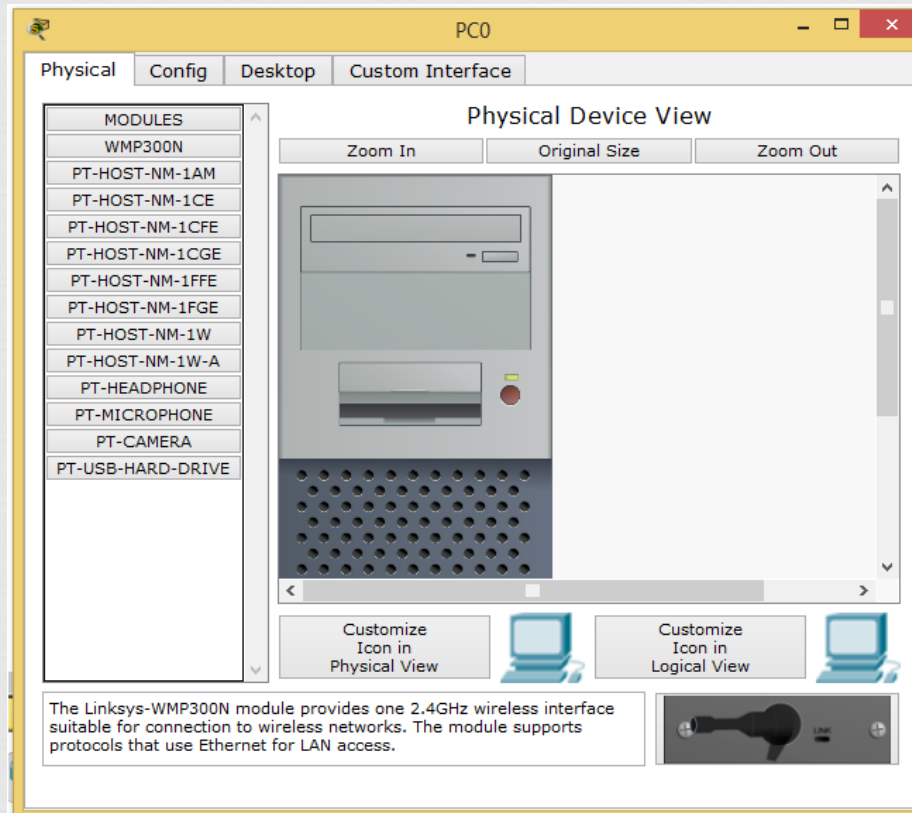
Fire	Last Status	Source	Destination	Type	Color	Time(sec)	Periodic	Num
------	-------------	--------	-------------	------	-------	-----------	----------	-----

Routers

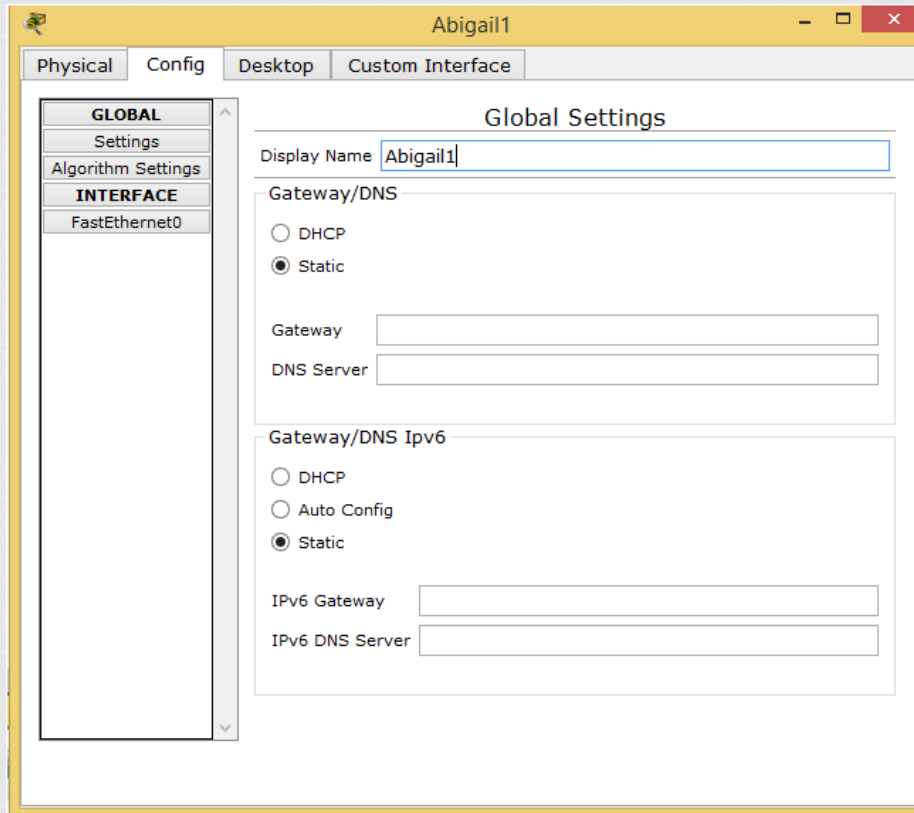
1841 1941 2620XM 2621XM 2811 2901 2911 Generic Generic

2620XM

# Pestañas PC



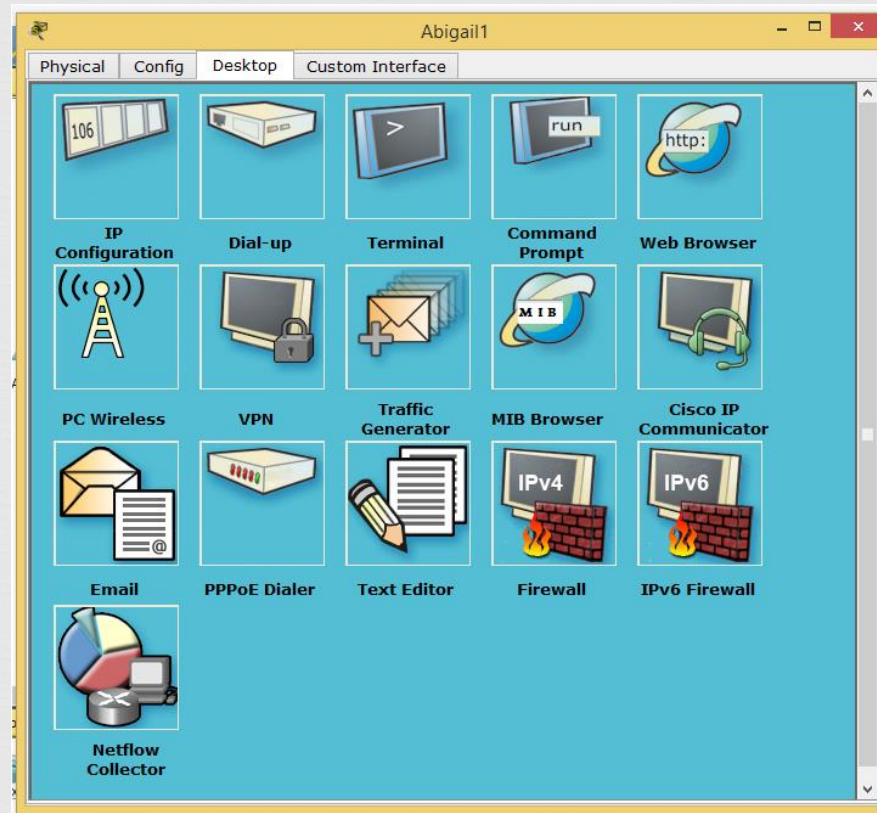
# Pestañas PC



The image shows a screenshot of a configuration window titled "Abigail1". The window has a yellow title bar and a tabbed interface with four tabs: "Physical", "Config", "Desktop", and "Custom Interface". The "Config" tab is currently selected. On the left side of the "Config" tab, there is a vertical sidebar with a tree view containing the following items: "GLOBAL" (expanded), "Settings", "Algorithm Settings", "INTERFACE", and "FastEthernet0". The main area of the "Config" tab is titled "Global Settings" and contains the following fields and options:

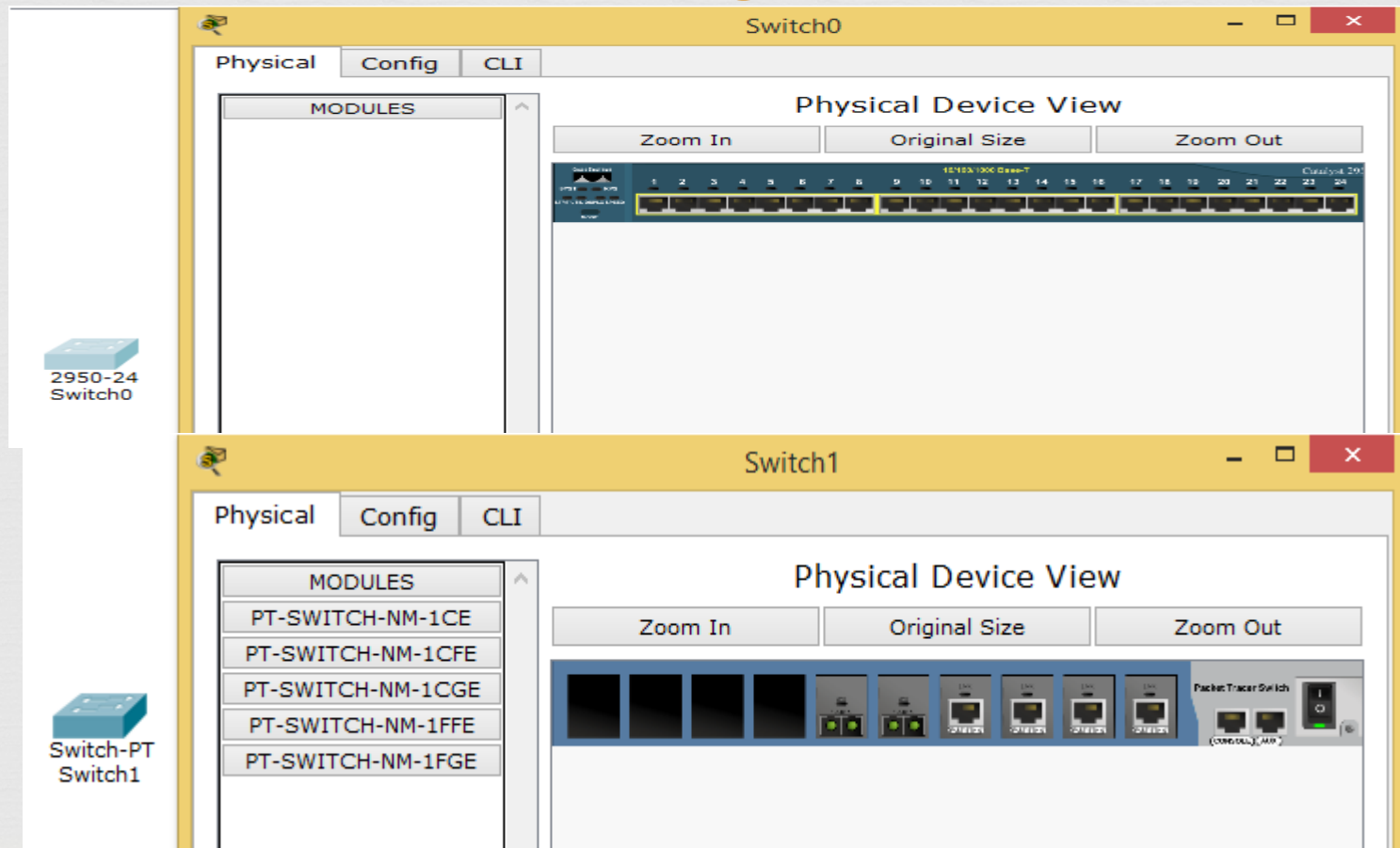
- Display Name:** A text input field containing "Abigail1".
- Gateway/DNS:** A section with two radio buttons: "DHCP" (unselected) and "Static" (selected). Below the radio buttons are two text input fields: "Gateway" and "DNS Server".
- Gateway/DNS Ipv6:** A section with three radio buttons: "DHCP" (unselected), "Auto Config" (unselected), and "Static" (selected). Below the radio buttons are two text input fields: "IPv6 Gateway" and "IPv6 DNS Server".

# Pestañas PC





# SWITCH



# Comandos SWITCH



- ❧ **Switch>Enable(en):** Permite acceder a la consola con modo privilegiado, para verificar que este haya surtido efecto Switch> pasa a ser Switch#
- ❧ **Switch#Exit:** Volver a la entrada inicial de la consola
- ❧ **Switch>?:** Despliega la lista de todos los comandos de Packet Tracer en modo no privilegiado
- ❧ **Switch#?:** Despliega una lista mas completa de comandos para operar en el modo privilegiado
- ❧ **Switch#Write:** Para escribir la configuración actual ala memoria, ala red o al terminal
- ❧ **Switch#Config Terminal:** Permite entrar al modo de configuración global, para verificar que se ha entrado a la configuración global aparecerá de la siguiente manera Switch(config)#
- ❧ **Switch(config)#hostname:** Cambiar hostname al Switch.
- ❧ **Switch(config)#Interface:** Permite entrar a cualquiera de las interfaces
- ❧ **Switch(config)#int f0/1:** Permite entrar al modo de interfaces para verificar su función debe aparecer como Switch(config-if)#

# ROUTER



- ❧ **Router>Enable:** Permite entrar ala configuración del router en modo privilegiado
- ❧ **Router#config t:** Permite entrar ala configuración de la global
- ❧ **Router(config)#rip**
- ❧ **Ruter(config)#Version 2:** Permite cambiar en la configuración la versión del router

